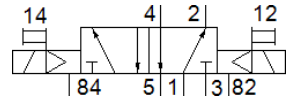
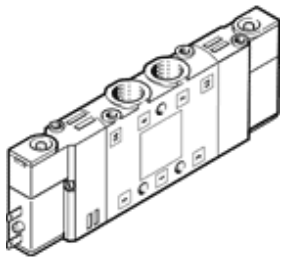


Разпределител Festo електромагнитен 2-8 bar, 1/8", 800 л/мин, 24 DC V, CPE14-M1BH-5J-1/8



Белег	Стойност
Разпределителна функция	5/2 бистабилен
Тип на задействане	електрически
монтажна ширина	14 mm
Стандартен номинален дебит	800 l/min
Работно налягане	2 ... 8 bar
Конструкция	Плунжерен
Разрешение	с UL us - Recognized (OL)
Maritime classification	see certificate
Клас на защита	IP65 с щекер по IEC 60529
Номинален размер	6 mm
Функция-изходящ въздух	дроселируем
Принцип на уплътняване	мек
Монтажна позиция	по избор
Ръчно задействане	с принадлежности, с фиксация избутващ
Тип управление	с предупреждение
Зхранване с управляващ (пилотен) въздух	вътрешно
Посока на протичане	неревърсивен
Идентификация на местата за вентили	Носач за табелка
Overlap	Positive overlap
Време за превключване, реверсирано	13 ms
Продължителност на включване	100% with holding current reduction
Максимален позитивен тестови импулс с логика 0	1,200 µs
Максимален негативен тестови импулс с логика 1	900 µs
Характеристика на бобината	24 V DC: 1,28 W
Допустими колебания на напрежението	-15 % / +10 %
Работна среда	Състен въздух по ISO 8573-1:2010 [7:4:4]
Забележка за работната и пилотната среди	Възможен е режим на работа със смазване (изисква се за целия оставащ експлоатационен период)
Устойчивост на вибрации	Тестване на транспортното решение на Ниво на тежест 2 според FN 942017-4 и EN 60068-2-6
Шоково съпротивление	Тест на удар с ниво на тежест 2 в съответствие с FN 942017-5 и EN 60068-2-28
Клас на корозионна устойчивост KBK	2 - Умерена корозия под напрежение
Температура на средата	-5 ... 50 °C
Температура на околната среда	-5 ... 50 °C
Тегло на продукта	115 g
Електрически извод	2-пинов
Тип на закрепване	с проходен отвор

Белег	Стойност
Извод, пилот 82	M3
Извод, пилот 84	M3
Извод, пилот 12	M3
Извод, пилот 14	M3
Пневматичен извод 1	G1/8
Пневматичен извод 2	G1/8
Пневматичен извод 3	G1/8
Пневматичен извод 4	G1/8
Пневматичен извод 5	G1/8
Материал-забележка	RoHS konform
Material seals	NBR
Material housing	Алуминиева отливка

Ташев-Галвинг ООД
www.tashev-galving.com

Продукт: [Разпределител Festo електромагнитен 2-8 bar, 1/8", 800 л/мин, 24 DC V, CPE14-M1BH-5J-1/8](#)

Категория: [Пневматични задвижвания](#)

Марка: [Festo](#)

Тип: [Разпределител Festo](#)